

44^e jaargang nr 9 november 2023



Rabo ClubSupport

**vanaf 16 oktober volgt
het winterprogramma**

zondag 10 december 2023

MTB-tocht – 9 uur

Sportpaleis Alkmaar

zondag 7 januari 2024

MTB-tocht – 9 uur

Sportpaleis Alkmaar



TOERCLUB

Alcmaria Victrix

Alcmaria Victrix in het hartje van Noord-Holland voor gezellig fietsen!

44e Jaargang nr 9, november 2023

Het Bestuur:

VOORZITTER	SECRETARIAAT	PENNINGMEESTER
Hans Bos Justus van Effenstraat 62 1813 KW Alkmaar 072-5400648 j.hansbos@live.nl	Robert Makkus L. Couperusstraat 38 1822 LD Alkmaar robertmakkus@gmail.com	Peter Does Frans Mentonstraat 36 1816 HM Alkmaar 072-5116683 loepet@upcmail.nl

Toercommissie : Sander Meijer / Robert Makkus
Adres : Kantine Sportpaleis, Terborchlaan 200, 1816 LE Alkmaar
Bank : Rabobank IBAN: NL87 RABO 0376 4232 85
Website / Email : www.tcav.nl
Webbeheerder : Martijn Rouwen, martijn@martijnrouwen.nl
Lief en Leed : A en B groep Ferry Ronde en Hans Bos
: C-groep Klaas Roos en Patrick Dekker
: Zondag groep Yolanda Kramer en Marijke v/d Sluis
Redactie : Jack Narold, tel.nr 06-31780394
Ledenadministratie : tel.nr 06-14898935, sander.meijer@gmail.com
Vertrouwenspersoon: Annie Peppelenbos, tel.nr 06-55174008
Aanmelden nieuw lid: Download het aanmeldformulier vanaf de website en stuur deze naar Sander Meijer van de ledenadministratie.

Afmelden lidmaatschap: alleen schriftelijk bij de ledenadmin. voor **31 december** iedere jaargang.

Kopy maand december inleveren voor 20 november 2023

Inleveradres Kopie:

Jack Narold, Rottumstraat 4, 1825 NM Alkmaar
j.narold1@upcmail.nl, tel.nr 06-31780394

Advertentie prijzen bv.: ± 18 X 6 cm = € 100,00 per jaar;
aanmelden bij de redactie

Contributie 2023

Hoofdlidmaatschap (incl. NTFU) : € 59,00 per jaar
Elk volgend gezinslid : € 44,00 per jaar
NTFU lid bij andere vereniging : € 26,00 per jaar
Jeugdleden t/m 17 jaar : € 22,50 per jaar

Kijk regelmatig op onze website voor de actuele informatie van dit moment en bij twijfel over het doorgaan van de tocht!



Inhoud

44 ^e jaargang nr 9, november 2023	2
Kopy maand december inleveren voor 20 november 2023	2
Contributie 2023	2
Inhoud	3
Stukje van de voorzitter – Hans	3
Winterfietsen	3
Tekens bij fietsen in clubverband	4
MTB-tochten – Robert	5
Het overwegen van spatborden – Albert Kramer	7
Collentocht 2024	8
Bandenspanning controleren	9
Verjaardagen november/december 2023	12

Stukje van de voorzitter

Beste leden, het seizoen zit er helaas weer op, een heel wisselvallig seizoen qua weer, maar ook qua opkomsten. Beide tochten hadden met elkaar te maken, net die regen vlak voor vertrek, met dan hooguit 6 deelnemers, of het zonnetje, dan stonden er wel bijtijds 30 aan de start, de belangstelling voor de sluitingstocht ondanks de niet zo gunstige weer voorspelling was goed te noemen 28 deelnemers. De regen bleef gelukkig uit, maar wel bij vlagen een stormachtige wind maakte het voor de deelnemers vooral in de open gebieden er niet makkelijker op.

Gelukkig zijn er in het seizoen in groepsverband geen ernstige valpartijen geweest, wel zijn er een aantal gevallen met behoorlijk letsel, terwijl zij alleen op pad waren, maar gelukkig zijn zij weer geheel hersteld.

Voor degene die echt niet de fiets op zolder zetten is de mogelijkheid om in de wintermaanden in groepsverband door te rijden, mits het qua wegen verantwoord is. De eerste inmiddels gereden tochten werden goed bezocht, zie voor verdere info in dit clubblad.

De komende week wordt er een besluit genomen omtrent de reanimatiecursus, degene die zich hebben aangemeld ontvangen hier bericht over.

Met de ziek en zeer meldingen van de afgelopen maand gaat het met Andries Jelsma de goede kant op, hij is inmiddels alweer aan het wandelen en gaat op kort termijn een revalidatie traject in. Met Rob Klop gaat het ook de goede kant op, al zal hij nog wel even geduld moeten hebben om op de fiets te stappen.

Dan hoorde we ook dat Leen Jonker al geruime tijd ernstig ziek is, daar Leen al geruime tijd niet meer van de partij was om andere gezondheidsredenen, is dat wel even schrikken. Als je dan hoort dat hij er al het hele seizoen mee loopt. Leen heeft een zware periode achter de rug en is er nog lang niet en heeft nog een lange weg te gaan, hij is wel strijdbaar en doet er alles aan om zijn conditie op pijl te houden, we hopen maar het beste er van en moeten van zowel Leen als Andries iedereen de groeten overbrengen.

Gelukkig hebben we ook nog positief nieuws, vlak voor vertrek op de woensdagochtend werd de Rabobank Support cheque door een gedelegeerde van de Rabobank aan ons uitgereikt met een waarde van **€ 310.00**. Iets waar we heel blij mee zijn en de Rabobank daar erkentelijk voor zijn.

Het andere positieve nieuws is dat we een nieuw lid mogen verwelkomen en wel Aad Min, Aad welkom bij de vereniging en we wensen je heel veel veilige en gezellige km toe.

Bij deze wenst het bestuur u mooie wintermaanden toe die eenieder op eigen wijze zal invullen.

Winterfietsen 2023 – 2024.

Met ingang van woensdag 18 oktober starten we weer met het winterfietsen, zowel op de woensdag als op de zaterdag. De beide groepen vertrekken om 9.00 uur en de afstand van de A-groep zal zo rond de 80 km bedragen en de B - groep in een wat rustiger tempo en zal zo tussen de 60 en 70 km rijden.

Uiteraard gebruiken we weer onze groepsapps zodat we bij bepaalde weer-omstandigheden de vertrektijd wat aanpassen. Sta je nog niet op een van de apps en je bent van plan om wel eens mee te rijden dan is het zeker handig dat je even aan meldt voor een van de app groepen geen app en twijfel kan je altijd even een dag van tevoren een sms sturen naar onderstaande telefoonnummers.

Contactpersoon A – B - groep Hans 06-46678771.

Contactpersoon C - groep Klaas 06-10853115.

Tekens bij fietsen in groepsverband – NTFU!

STOPPEN: Voorrijder steekt linkerarm omhoog en roept “STOP”. Groep geeft roep door naar achter.

WEG VRIJ: Voorrijder steekt linkerarm omhoog, wuift naar voren en roept “VRIJ”.

Groep geeft roep door naar achter.

RECHTDOOR: Voorrijder roept “RECHTDOOR”. Groep geeft roep door naar achter.

AFSLAAN: Voorrijder steekt arm naar links of rechts en roept “LINKS” of “RECHTS”.

Groep geeft roep door naar achter. Achterrijder steekt ook arm uit.

OBSTAKEL RECHTS/INHALEN: Voorrijder roept “VOOR”. Groep geeft roep door naar achter.

OBSTAKEL LINKS/TEGENLIGGER: Voorrijder roept “TEGEN”. Groep geeft roep door naar achter.

OBSTAKEL IN/OP WEGDEK: Voorrijder roept naam obstakel en wijst ernaar. Groep geeft roep door naar achter.

ACHTER ELKAAR RIJDEN: Voorrijder/achterrijder roept “RITSEN”.

Groep geeft roep door en geeft ritsers de ruimte.

INGEHAALD WORDEN: Achterrijder roept “ACHTER”.

Groep geeft roep door naar voren.

PROBLEMEN: Betrokkene roept “LEK”



Op alle andere zaterdagen, zondagen en woensdagen wordt er gefietst volgens onderstaand schema. Routes in overleg.

Groep	Maart	April	4 mei - 20 september	21 september - Sluit	Winter	Snelheid
Zaterdag A/B	9.00	8.30	8.00	8.30	9.00	I - II
Zaterdag C	9.00	9.00	8.30	9.00	9.00/9.30 (dec/jan)	III
Zondag	9.00	9.00	9.00	9.00	-	III
Woensdag A/B	9.00	8.30	8.30	8.30	9.00	I - II
Woensdag C	9.00	9.00	8.30	9.00	9.00	III

Snelheid: I: Hoog; II: Midden; III: Laag

	Starttijd	Snelheid
Zaterdag A/B	8.00	30/28
Zaterdag C	8.30	25
Zondag	9.00	25
Woensdag A/B	8.30	30/28
Woensdag C	8.30	25



1350 m² fietsplezier



ROOD
CYCLE - CENTER

Voorburggracht 176 • 1722 GT Zuid-Scharwoude
0226 - 341212 • www.roodcyclecenter.nl

Op vertoon van lidmaatschapspas 10% korting op alle accessoires



GARMIN CSC ProSaiton BONT SHIMANO



SPORTSWEARHOUSE

• www.sportswearhouse.nl • 0226-750050



CASCO CRAFT HAD AFTEHENGKZ CHIBA F LAKE wahoo DMT uvex CRYSTAL bryton CH

MTB-tochten – Robert Makkus

Op 10 december 2023 en 7 januari 2024 organiseren we weer MTB-tochten door de polders, duinen en over het strand. Ik zoek hiervoor vrijwilligers die ons willen ondersteunen bij:

- Uitpeilen van de route
- Inschrijftafel
- Verkeersregelaar bij oversteekplaatsen
- Aanwijzer langs de route
- Verzorgingspost
- Achterrijders
- Afsputters
-

Wil je meehelpen, geef het door aan mij via de e-mail. Robert
robertmakkus@gmail.com



SPORTSWEARHOUSE

Creëer je eigen outfit

Kleding

Apparaten en Onderdelen

Maatwerk sportkleding Snelle levering GRATIS verzending vanaf € 14,95 1.350 m2 winkel

Tot 6 december geldig!

Najaarsdeals met UITVERKOOP zomerkleding 2023,
het is nu of nooit.....profiteer nu van deze aanbiedingen, op=op!

niet alleen **ZOMERSALE !!!**

Kom naar de winkel voor onze sale zomerkleding 2023.

Of check de webshop voor onze uitverkoopartikelen.

UITVERKOOPKORTINGEN:

DMT 35% (KR3, KR4, KM3 en KM4)

CRAFT 40%

GSG 50%

G4 60%



**DMT schoenen KR3,
KR4, KM3 en KM4**



**CRAFT
zomerkleding**



**GSG
zomerkleding**



G4 zomerkleding

maar ook **WINTERSALE !!!**

Kom naar de winkel voor onze sale winterkleding 2022/2023.

Of check de webshop voor onze uitverkoopartikelen.

UITVERKOOPKORTINGEN:

GSG 40%

G4 50%

Het Overwegen van Spatborden op je Racefiets: Functionaliteit in Stijl

Introductie:

Als gepassioneerde wielrenners zijn we vaak gericht op het maximaliseren van snelheid, prestaties en esthetiek op onze geliefde racefietsen. Maar laten we eens stilstaan bij een accessoire dat soms over het hoofd wordt gezien: spatborden. Hoewel ze misschien niet passen bij het traditionele beeld van een gestroomlijnde racefiets, hebben spatborden talloze voordelen die de moeite van het overwegen waard zijn. In dit artikel gaan ik in op de esthetiek, de voor- en nadelen, de eenvoud van monteren en het comfort dat ze bieden aan de persoon die achter je rijdt tijdens regenachtige ritten.

Esthetische overwegingen:

De uitstraling van een racefiets is belangrijk. Maar spatborden hoeven geen afbreuk te doen aan de esthetiek. Tegenwoordig zijn er elegante spatbordontwerpen verkrijgbaar die speciaal zijn gemaakt voor racefietsen. Ze zijn slank, lichtgewicht en worden vaak geleverd in verschillende kleuren, zodat je ze kunt afstemmen op je fiets. Deze moderne spatborden voegen niet alleen functionaliteit toe, maar dragen ook bij aan de algehele uitstraling van je racefiets.

Voor- en nadelen:

Laten we de voordelen van spatborden niet over het hoofd zien. Ten eerste bieden ze bescherming tegen opspattend water en modder, waardoor je kleding en lichaam schoon en droog blijven tijdens regenachtige ritten. Dit is vooral prettig op langere tochten of woon-werkverkeer. Bovendien helpen spatborden ook bij het voorkomen van steenslag op je frame en componenten, waardoor je fiets langer meegaat en minder onderhoud nodig heeft.

Natuurlijk zijn er ook enkele negatieve overwegingen. Spatborden kunnen enig extra gewicht toevoegen aan je fiets, maar dankzij moderne materialen is dit minimaal en zal het je prestaties niet merkbaar beïnvloeden. Sommige wielrenners geven er ook de voorkeur aan om zonder spatborden te rijden vanwege het minimalistische uiterlijk. Maar de voordelen die spatborden bieden wegen vaak ruimschoots op tegen deze kleine nadelen.

Eenvoudige montage:

Het monteren van spatborden op je racefiets is tegenwoordig een fluitje van een cent. Veel fietswinkels bieden een breed scala aan spatborden die gemakkelijk kunnen worden bevestigd zonder ingewikkelde aanpassingen aan je fiets. Met een paar basisgereedschappen en een beetje geduld kun je ze zelf installeren. Bovendien zijn veel spatborden ontworpen om snel te kunnen worden verwijderd als je ze niet nodig hebt, zodat je kunt schakelen tussen verschillende weersomstandigheden.

Comfort voor de achter rijder:

Misschien wel het meest overtuigende argument voor het gebruik van spatborden is het comfort dat ze bieden aan de persoon die achter je rijdt tijdens natte ritten. We hebben allemaal wel eens in de regen gefietst en de onaangename ervaring gehad van water en modder die in ons gezicht werden geslingerd door het achterwiel van onze voorganger. Met spatborden op je racefiets kun je deze overlast voorkomen en een meer plezierige groepsrit garanderen, zelfs bij slecht weer.

Conclusie:

Hoewel spatborden misschien niet meteen in je opkomen bij het denken aan een racefiets, bieden ze talloze voordelen die niet genegeerd kunnen worden. Ze voegen niet alleen functionaliteit en bescherming toe, maar kunnen ook bijdragen aan de esthetiek van je fiets. De eenvoudige montage en het extra comfort dat ze bieden aan de persoon die achter je rijdt, maken spatborden een overweging waard, vooral tijdens regenachtige ritten. Dus waarom niet een stap zetten naar een meer vriendelijke en comfortabele racefietservaring?

Momenteel verkrijgbare spatborden:

1. Ass Savers: Deze spatborden zijn compact en lichtgewicht. Ze zijn perfect voor snelle ritten waarbij je geen volledige spatborden wilt monteren. Ass Savers zijn gemakkelijk te bevestigen onder je zadel en bieden toch bescherming tegen opspattend water.

2. SKS Raceblade Pro XL: Deze spatborden zijn ideaal voor racefietsen met weinig ruimte tussen de banden en het frame. Ze hebben een slank ontwerp en kunnen eenvoudig worden gemonteerd met behulp van verstelbare beugels. SKS Raceblade Pro XL spatborden bieden goede bescherming tegen opspattend water en modder.

3. Crud Roadracer Mk3: Deze spatborden zijn ontworpen voor maximale bescherming en esthetiek. Ze zijn gemaakt van flexibel kunststof en kunnen gemakkelijk worden gemonteerd op racefietsen met velgremmen. Crud Roadracer Mk3 spatborden bieden uitstekende dekking, zodat je schoon en droog blijft, zelfs in de meest druilerige omstandigheden.

4. Zéfal Swan Road: Deze spatborden zijn geschikt voor racefietsen zonder montagepunten voor spatborden. Ze kunnen eenvoudig worden bevestigd aan de zadelpen en bieden bescherming aan de achterkant van de fiets. Zéfal Swan Road spatborden zijn compact, lichtgewicht en effectief in het voorkomen van opspattend water naar achteren.

5. RRP ProGuard: Deze spatborden zijn speciaal ontworpen voor off-road racen en gravelritten. Ze bieden uitstekende bescherming tegen modder en vuil. RRP ProGuard spatborden kunnen snel worden gemonteerd en gedemonteerd en zijn ideaal voor avontuurlijke fietsers die hun racefiets graag meenemen op ruwere terreinen.

Collentocht 2024 – Ruud Bakker

Beste leden, in de derde of vierde week van juni 2024 organiseren we weer een Collentocht, een week fietsen in de omgeving van het stuwmeer Lac de Serre-Ponçon. Naast hoge bergpassen in de omgeving is er ook veel heuvelachtig terrein in de streek. Dit betekent dat ook leden die geen hoge passen over willen fietsen mee kunnen. Er zijn meerdere routes langs Middeleeuwse steden, boomgaarden en kanalen. Het plan is om met 2 groepen te rijden. Eén groep die hoogtemeters wil maken en een groep die door de heuvels fietst, met in ieder geval halverwege een gezamenlijke rit en ook aan het eind van de week een gezamenlijke rit naar een kapelletje met afsluitende lunch. Waar nodig rijdt er een bezemwagen mee.

In de avond een gezellig samenzijn met stoere verhalen en een maaltijd gekookt door een van de deelnemers.



Geïnteresseerd? Laat het weten aan Ruud Bakker (bow.bakker@upcmail.nl) of Robert (robertmakkus@gmail.com).




bike ACTION

ALKMAAR*

<u>Contactgegevens</u>	<u>Openingstijden winkel</u>
Bike Action Alkmaar B.V.	Maandag : 13.00 – 18.00 uur
Korte Vondelstraat 8	Dinsdag : 09.00 – 18.00 uur
1811 AE Alkmaar	Woensdag : 09.00 – 18.00 uur
Tel. 072 – 51 52 684	Donderdag : 09.00 – 21.00 uur
irfo@bikeaction.nl	Vrijdag : 09.00 – 18.00 uur
	Zaterdag : 09.00 – 17.00 uur
	Zondag : gesloten





ADRES:

SPORTSWEARHOUSE
VOORBURGGRACHT 176
1722 GT ZUID-SCHARWOUDE

GEWIJZIGDE OPENINGSTIJDEN

ZONDAG	GESLOTEN
MAANDAG	GESLOTEN
DINSDAG	08:30 UUR TOT 17:30 UUR
WOENSDAG	08:30 UUR TOT 17:30 UUR
DONDERDAG	08:30 UUR TOT 17:30 UUR
VRIJDAG	08:30 UUR TOT 17:30 UUR
ZATERDAG	09:00 UUR TOT 17:00 UUR







Openingstijden

Maandag : Gesloten	Zilverstraat 6
Dinsdag : 09:00 – 18:00	
Woensdag : 09:00 – 18:00	1811 DH ALKMAAR
Donderdag : 09:00 – 21:00	Tel. 072-5823247
Vrijdag : 09:00 – 18:00	
Zaterdag : 09:00 – 17:00	

DE BANDENSPANNING VAN JE FIETS CONTROLEREN

ALGEMENE INFORMATIE

De optimale bandenspanning voor je fietsbanden wordt bepaald door verschillende factoren. De absolute bovengrens is de maximale druk die op de zijwand van de band staat beschreven; deze mag je om veiligheidsredenen nooit overschrijden. Een hogere druk betekent (in ieder geval op gladde ondergronden zoals nieuw asfalt) een lagere rolweerstand en betere bescherming tegen lekke banden. Minder druk in je banden biedt echter meer comfort, omdat banden zo meer impact kunnen absorberen. Dit geeft je ook meer controle, omdat zachtere banden betere grip hebben op het wegdek.

Als vuistregel geldt: hoe breder de band, hoe minder druk deze nodig heeft. Smalle racefietsbanden hebben een zeer hoge druk nodig om over de weg te rollen zonder een lekke band te krijgen, terwijl de aanzienlijk bredere en robuustere mountainbike banden veel minder druk nodig hebben.

HET PERSONALISEREN VAN DE DRUK

Alle onderstaande waarden zijn richtlijnen voor gemiddelde fietsers (ca. 70 kg zwaar) op een gemiddelde fiets (ca. 12 kg zwaar), deze moeten dus worden aangepast op basis van verschillende factoren. Als je zwaarder bent of een zwaardere lading meeneemt (bijvoorbeeld omdat je je boodschappen transporteert), heb je meer druk nodig. Bandenfabrikanten geven over het algemeen de vuistregel van 1% per kilo. Als je op een e-bike rijdt, kun je iets minder dan een halve bar toevoegen voor het extra gewicht van de accu en de motor (meestal 10 kg).

Een andere factor is de ondergrond: als je op weg naar je werk regelmatig over kasseien rijdt, is het de moeite waard om met een iets lagere luchtdruk te rijden. Dit geeft je meer grip op hobbelige ondergronden en dempt schokken in ieder geval een beetje.

UITGANGSPUNT VOOR EEN 70 KG WEGENDE FIETSER

Type fiets	Band breedte	Bandenspanning in bar
Trekking fiets	35 mm	4,5
Trekking fiets	40 mm	4,0
Trekking fiets	50 mm	3,0
Racefiets	25 mm	7,0
Racefiets	28 mm	6,0
Gravelbike	35 mm	4,5
MTB	2" (50 mm)	3,0
MTB	2,3" (59 mm)	2,0

BANDENSPANNING VOOR STADS- EN TOERFIETSEN

Met 4.0 bar als uitgangspunt kun je niets fout doen. Maar zelfs binnen deze soort fietsen, is het verschil enorm. Sportieve stadsfietsen rollen op smallere banden van rond de 35 mm, terwijl sommige toerfietsen dicht bij mountainbikes liggen, met brede banden van rond de 50 mm. Als je banden aanzienlijk smaller zijn dan 40 mm, kan 0.5 bar meer geen kwaad; als je banden dicht bij 50 mm zijn, kun je ze met een halve bar verlagen.



BANDENSPANNING VOOR MOUNTAINBIKES

Niet alle mountainbikes zijn hetzelfde: als je je offroad fiets veel gebruikt in de stad en in het weekeinde graag in het bos rijdt, is 3.0 bar een goed uitgangspunt. Op deze manier

heb je op asfalt nog steeds een goede rolweerstand. En als je het bos ingaat, laat je wat lucht laten ontsnappen om betere tractie te hebben op oneffen terrein.

Als je tubeless banden gebruikt, is de kans op een lekke band kleiner en kun je met minder druk rijden. In tegenstelling tot op de weg is een lagere druk een voordeel in het bos, omdat dit comfortabeler is en je meer tractie biedt in moeilijke omstandigheden. Als je vaak op veeleisend terrein rijdt, moet de druk zo laag mogelijk worden gehouden, maar net hoog genoeg om je velgen en banden te beschermen. Voor gevorderde rijders is de Schwalbe Pressure Prof een zeer nuttig hulpmiddel om de ideale luchtdruk te vinden.

Gravel bikes zien er op het eerste gezicht misschien uit als racefietsen, maar hun banden zijn ontworpen voor offroad avonturen. 4 bar is hier een goede uitgangsbasis, die — afhankelijk van de ondergrond en het type band — onderweg kan worden aangepast om optimale resultaten te bereiken.

SOORTEN FIETSVENTIELEN

Tegenwoordig worden er drie verschillende soorten ventielen gebruikt voor fietsen, maar deze worden soms verschillende genoemd.

HET DUNLOP VENTIEL |

Het Dunlop ventiel wordt ook wel het 'Hollands' of 'klassiek' ventiel genoemd, omdat dit het meest gebruikte fietsventiel is. Deze is heel eenvoudig te gebruiken, wat helaas ook in zijn nadeel werkt, omdat deze ventielen snel per ongeluk kunnen leeglopen. Als je deze wilt oppompen, zet je simpelweg de pompkop erop en om lucht te laten ontsnappen, schroef je de bovenste moer voorzichtig los.

De sluitingstocht van 12 oktober werd goed bezocht!



Openingstijden

Maandags gesloten

Dinsdag t/m vrijdag

09:00 - 19:00 uur

Zaterdag: 9:30 - 17:00 uur

— DÉ —
**ALKMAARSE
FIETSENWINKEL**

**Vondelstraat 82, 1814 AC, ALKMAAR 072 - 5158538-
“THE PLACE TO BE” voor al uw fietsen en benodigdheden**



Victorie wielsets hand gespaakt in Alkmaar!



*Carbon velgen, eigen merk. Naven van DT Swiis, Hope, Dura ace of Campa Record
Carbon wielset Race of MTB vanaf 999 euro*

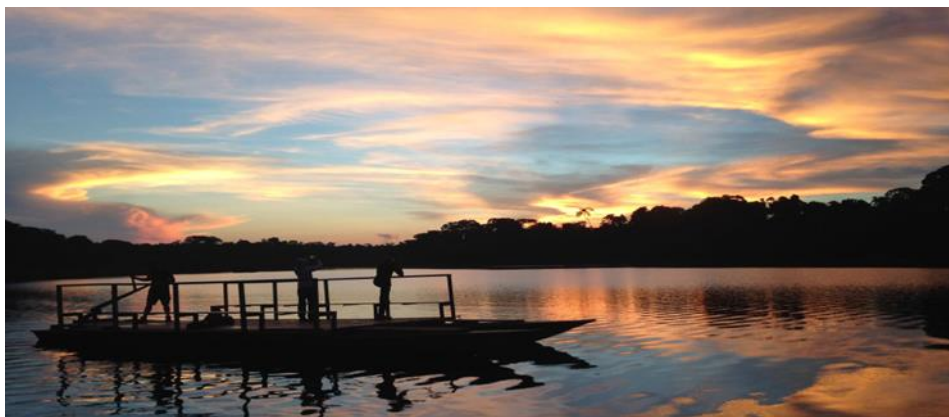
**van harte gefeliciteerd
met jullie verjaardag**

Verjaardagen november 2023

07 november Richard Vreeker
18 november Aart Hoogschagen
19 november Jan Jansen
22 november Ron Vink
27 november Tineke Water-Lammers

Verjaardagen december 2023

02 december Rinaldo Espis
04 december Jan Schijf
05 december Henri Balink
08 december A. Kaandorp
22 december Jo Dekker
26 december Karel Beckmans





Schilder Tweewielers Koedijkerstraat 31 1823CR Alkmaar 072 5112042

IMMING BIKES

DE FIETSENSPECIALZAAK
IN EGMOND-BINNEN

HET OFFICIËLE DEALERSCHAP
VAN DE ROSA EN BEONE
EN HET EIGEN MERK
IMMING BIKES

VOOR ELKE BEURS IS ER EEN FIETS



VOOR UW AANKOOP,
ONDERHOUD EN REPARATIES
VAN UW
RACEFIETS,
MOUNTAINBIKE,
OF BAANFIETS,
BENT U BIJ
IMMING BIKES
OP HET GOEDE ADRES.
KWALITEIT, SERVICE EN
DESKUNDIGHEID STAAN BIJ
ONS VOOROP.



IMMING BIKES, Herenweg 58c, 1935 AG EGMOND-BINNEN

Tel/Fax: 072-5062001, www.immingbikes.nl

Openingstijden: ma-di-do-vr van 13:30 tot 20:00 uur
zaterdag van 9:30 tot 17:00 uur



Café restaurant **DE WOESTE HOOGTE**

Provinciale weg (naast de jachthaven)
Bovenkarspel
Telefoon 0228-511431
www.dewoestehoogte.com

Geopend vanaf 09.00 uur
Zaterdag en zondag vanaf 10.00 uur
Dinsdags gesloten

*Bianca's
Gewoon gezellig*



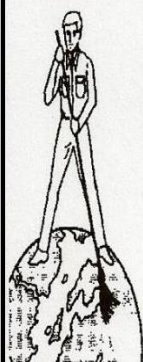
Voor een lekker kopje koffie, een punt zelfgemaakt appelgebak of gewoon een lekkere lunch. Tevens verzorgt Bianca's het hele jaar door overheerlijke hapjes. **Zeer scherp geprijsd: 40 stuks voor € 15,-**
Zie www.brasseriebianca.nl voor meer informatie.

Dorpsstraat 2 | 1842 GV Oterleek
T 072 888 1600 | M 06 39141668
E bmpronk@quicknet.nl
www.brasseriebianca.nl



TWEEWIELERCENTRUM
DE HOEF

Van Ostadestraat 264
1816 JG Alkmaar
Tel. 072-5155740



KENSO bv

Schoonmaak en Dienstverlening

Onderhoud van kantoren, scholen en flats
Glazenwasserij en gevelreiniging

Margadantstraat 40, 1976 DN IJmuiden;
tel. 0255-521189

**SNEL RIJDEN!
WIJ LEVEREN
VAAK UIT
VOORRAAD**



 **KLAVER
autogroep**

Berenkoog 2, Alkmaar, 072 520 88 98
klaverautogroep.nl

**KWALITEIT IS
EEN KEUZE**



 **Autoschade Herstel
Roos Alkmaar**

Robbenkoog 23, Alkmaar, 072 562 22 10
autoschaderooos.nl

 **BEUKERS**
BIKE CENTRE PETTEN

Ir v/d Banstraat 14 Petten
T: 0226-381367, E: info@beukersbikecentre.nl
www.beukersbikecentre.nl

Mooi en goed materiaal én perfect afgesteld is de basis voor elke goede prestatie.

Dit doen we nu al ruim 35 jaar.
Dus kom eens naar onze winkel en maak kennis met ons uitgebreide assortiment!

Tot ziens in Petten

A Bike Behind The "Dijk"